

Л.И. Девяткина, зам. директора Департамента управления капитальными вложениями ОАО «Связьинвест»



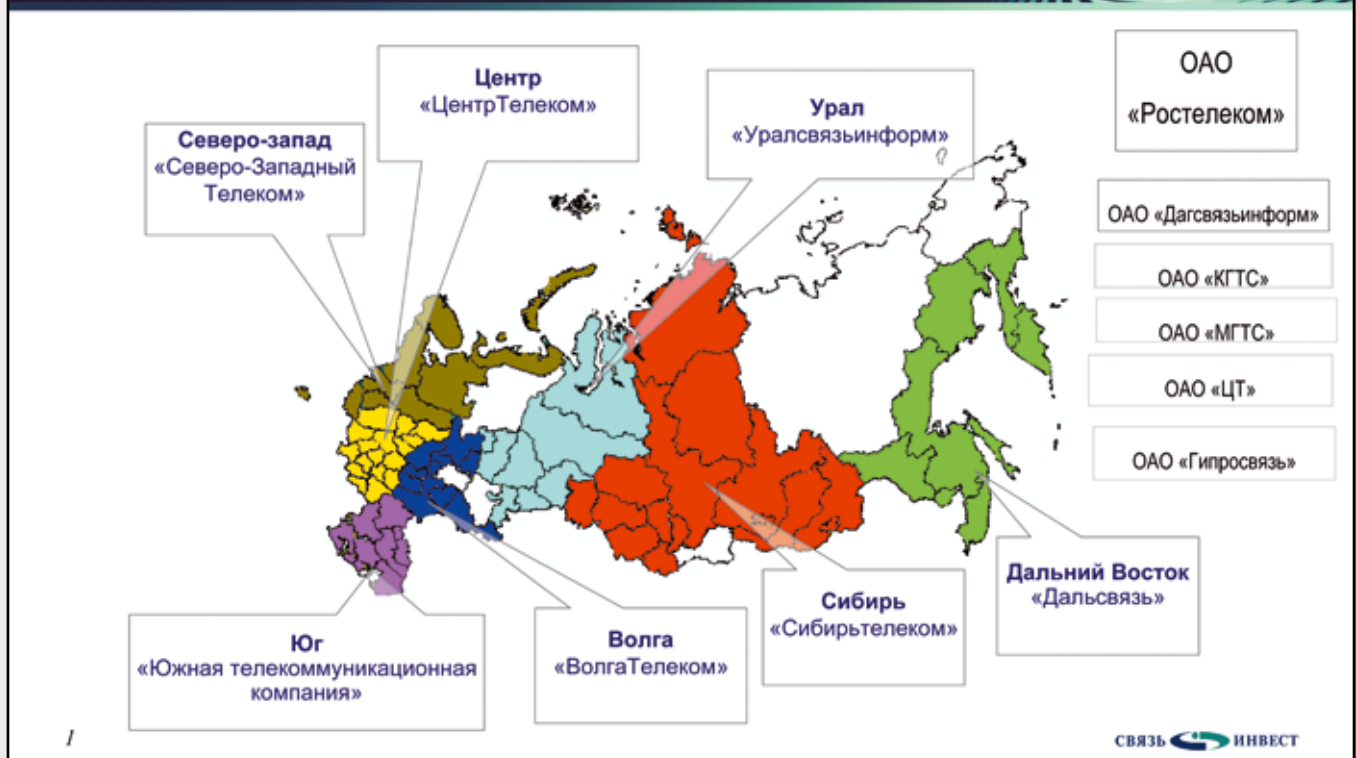
ОАО «СВЯЗИНВЕСТ»:

СОСТОЯНИЕ И ПЕРСПЕКТИВЫ РАЗВИТИЯ ТЕЛЕКОММУНИКАЦИОННЫХ СИСТЕМ В РОССИИ*

ОАО «Связьинвест» является крупнейшей компанией с точки зрения телекоммуникационных систем России. Процент цифризации первичных магистральных и внутризоновых систем в сетях общества составляет от 76,7 до 99,2 %. Основным направлением развития систем связи является переход на воло-

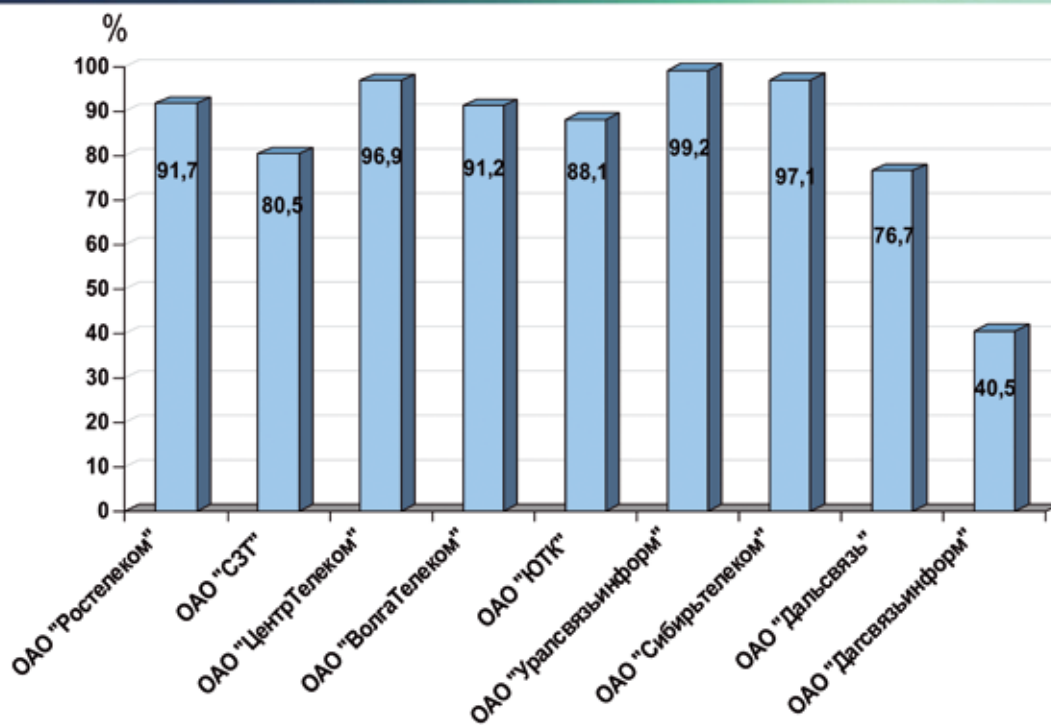
конно-оптические линии передачи, доля которых в общем объеме линий передачи информации на 1 января 2006 года составляет не менее 42 %. Параллельно продолжается планомерная замена (вывод из эксплуатации) использованных кабелей связи с медной токопроводящей жилой на волоконно-оптические кабели.

Рис. 1. Структура ОАО «Связьинвест»
Примечание: ОАО «Ростелеком», ОАО «Дагсвязьинформ», ОАО «КГТС», ОАО «МГТС», ОАО «ЦТ», ОАО «Гипросвязь» не входят в структуру ОАО «Связьинвест»



* По материалам научно-технического семинара «О состоянии и перспективах развития систем и линий связи России, производства кабелей связи, включая волоконно-оптические кабели», проведенного в рамках 45-го общего собрания Ассоциации «Электрокабель» 15 марта 2006 года.

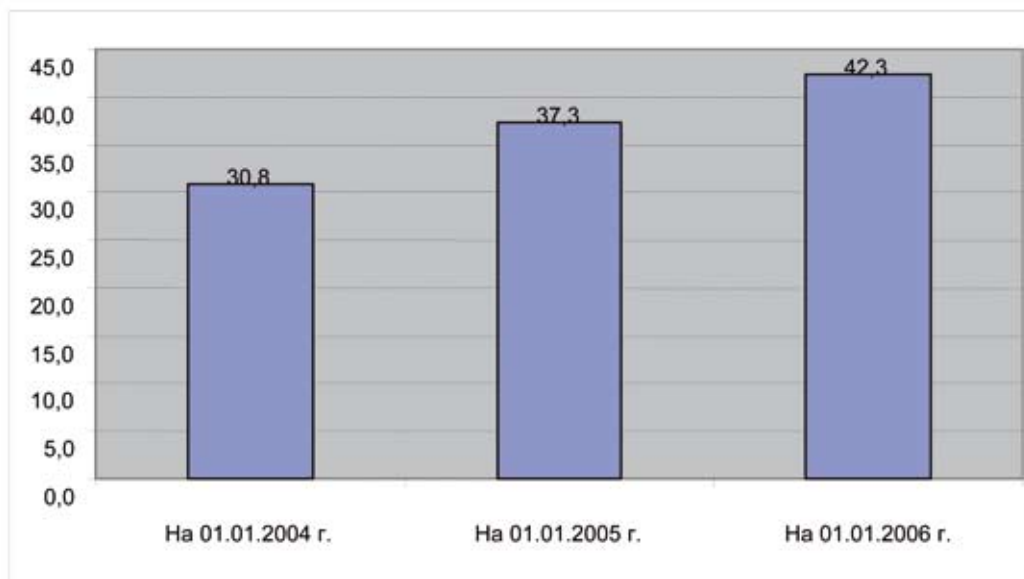
Рис. 2. Процент цифрации первичных магистральных и внутризоновых сетей в компаниях «Связьинвест» на 1 января 2006 года



2

СВЯЗЬ ИНВЕСТ

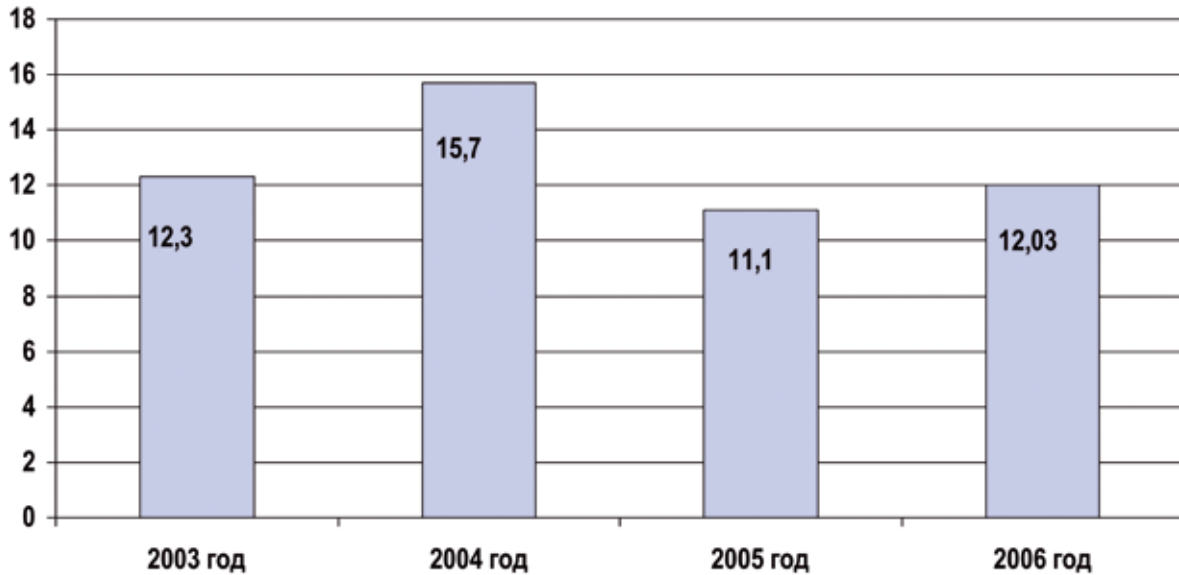
Рис. 3. Процент волоконно-оптических линий передачи в общем объеме кабельных линий передачи в телекоммуникационных системах связи ОАО «Связьинвест»



3

СВЯЗЬ ИНВЕСТ

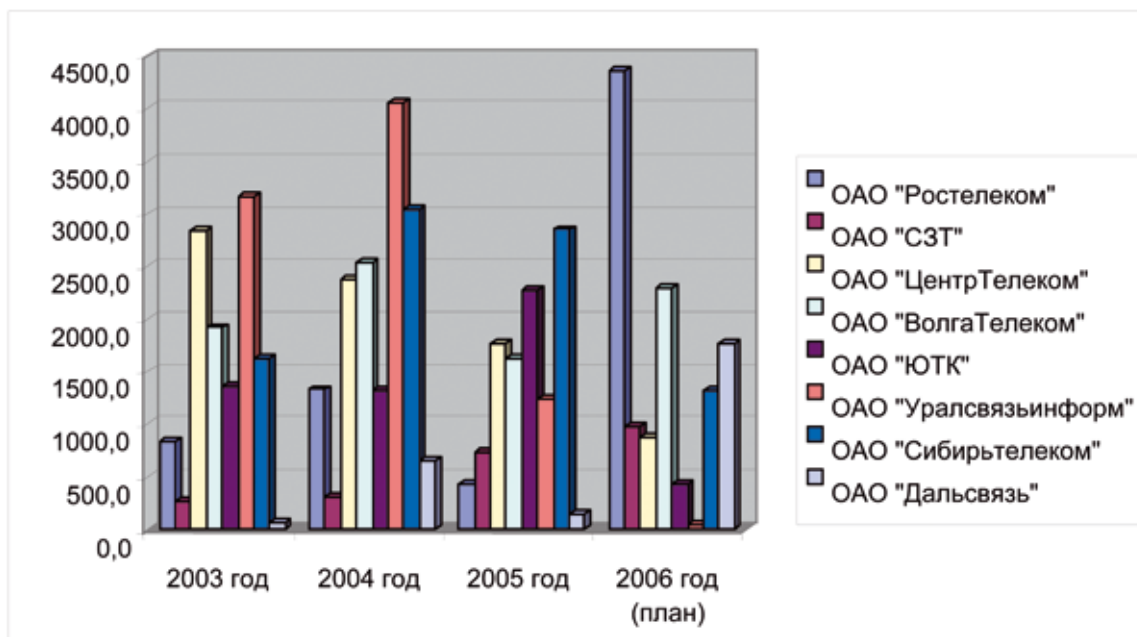
Рис. 4. Ввод магистральных и внутризоновых волоконно-оптических линий передачи в телекоммуникационных системах связи ОАО «Связьинвест», тыс. км



4

СВЯЗЬ ИНВЕСТ

Рис. 5. Ввод магистральных и внутризоновых волоконно-оптических линий передачи в разрезе компаний ОАО «Связьинвест», км

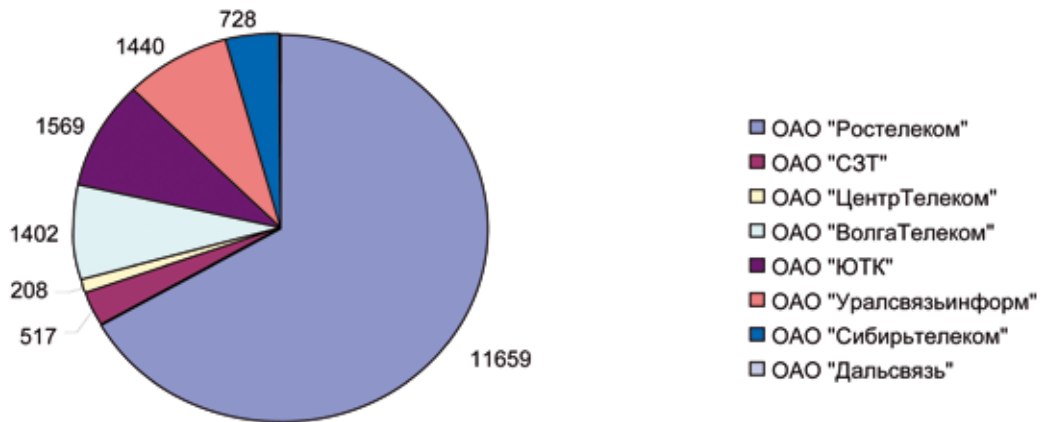


5

СВЯЗЬ ИНВЕСТ



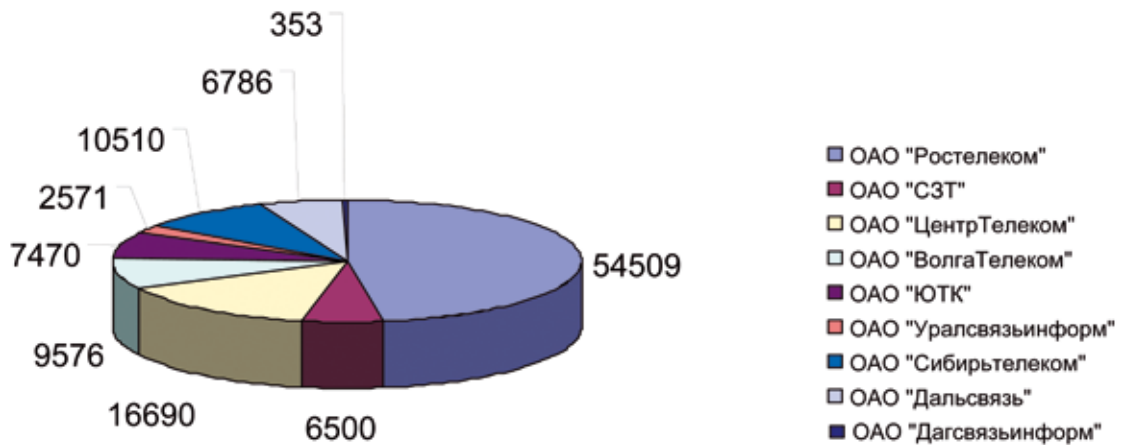
Рис. 6. Протяженность внутризоновых и магистральных линий передачи с использованием металлических кабелей, выведенных из эксплуатации в системах ОАО «Связьинвест», км



6

СВЯЗЬ ИНВЕСТ

Рис. 7. Протяженность внутризоновых и магистральных линий передачи с использованием металлических кабелей, находящихся в эксплуатации в системах ОАО «Связьинвест», км



7

СВЯЗЬ ИНВЕСТ